

Nicolas Garcias Architecte
1406, avenue du Pr. Louis Ravas
34080, MONTPELLIER



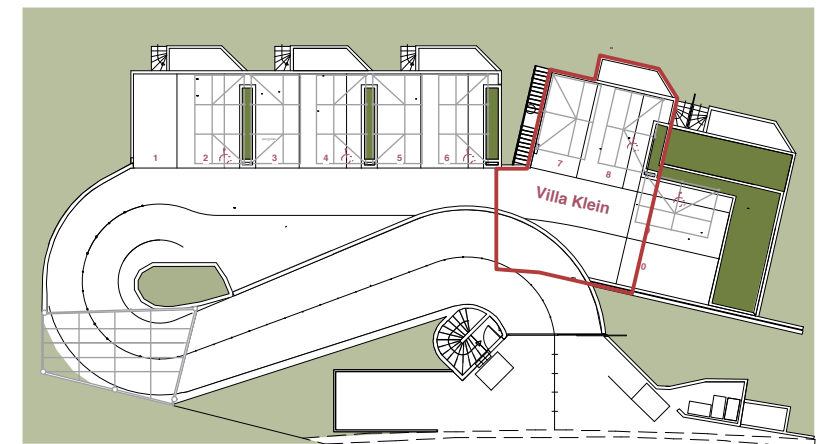
Promofar

VILLA KLEIN (n°4)

F5

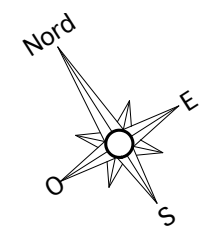
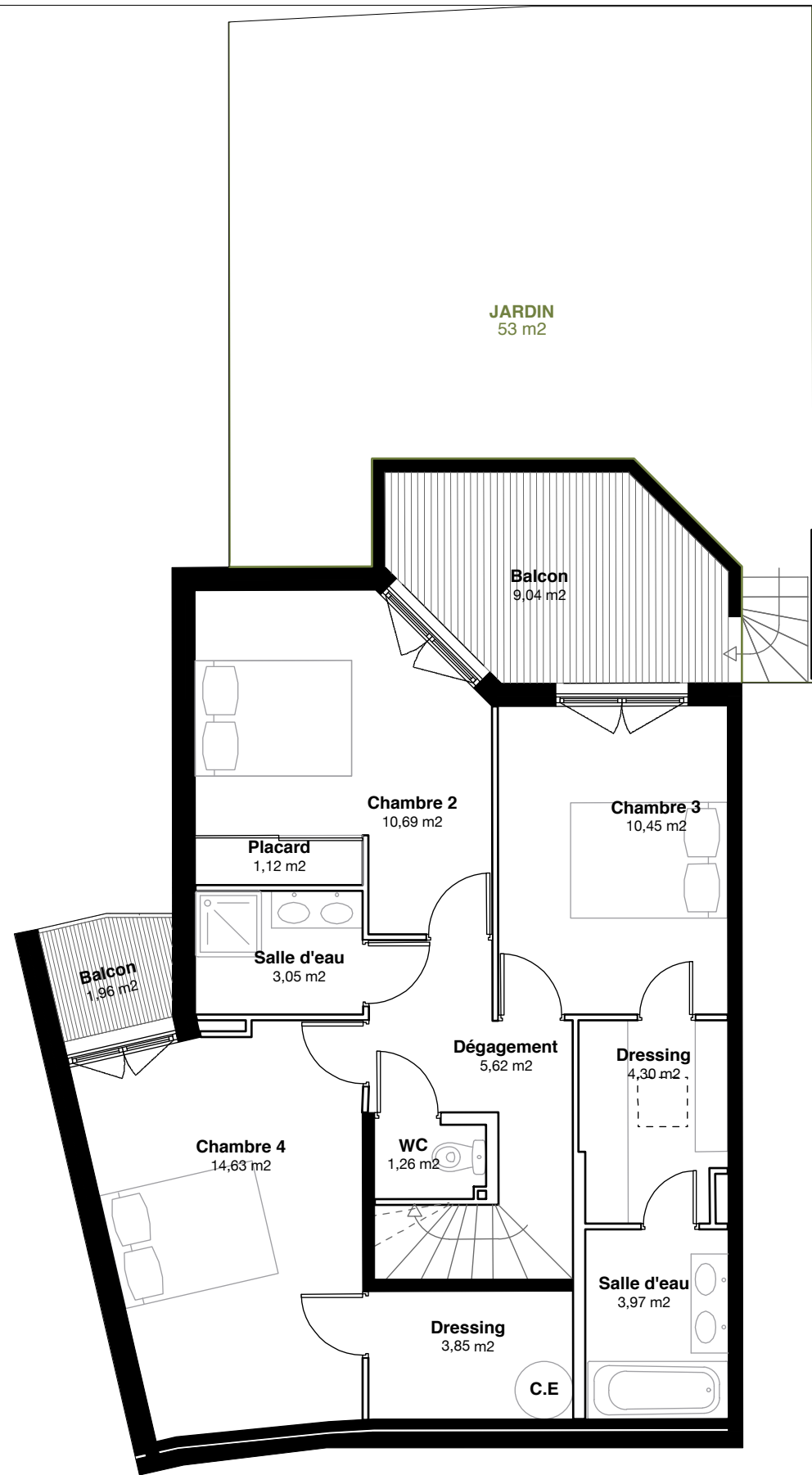
R+1

RDC		R+1	
CHAMBRE 2	10,45	SÉJOUR	19,57
CHAMBRE 3	10,69	CUISINE	3,82
CHAMBRE 4	14,63	CHAMBRE 1	11,30
SALLE D'EAU	3,97	SALLE D'EAU + WC	3,04
SALLE D'EAU 2	3,05	HALL	3,81
DRESSING 1	1,12	ESCALIER	2,59
DRESSING 2	4,30	RANGEMENTS	0,59
DRESSING 3	3,85	TOTAL HABITABLE	44,72
W.C	1,26	BALCON	8,92
DÉGAGEMENTS	5,62	SYNTHESE	
TOTAL HABITABLE	58,94	RDC	58,94
BALCON	11,00	R+1	44,72
		TOTAL HABITABLE	103,66
		BALCONS	19,92
		JARDINS	51,00



Des modifications techniques sont susceptibles d'être apportées à ces plans en fonction des nécessités techniques de la réalisation. Les surfaces incluent les placards. Les retombées, soffites, faux-plafonds et canalisations ne sont pas indiquées sur le plan.

Juillet 2016

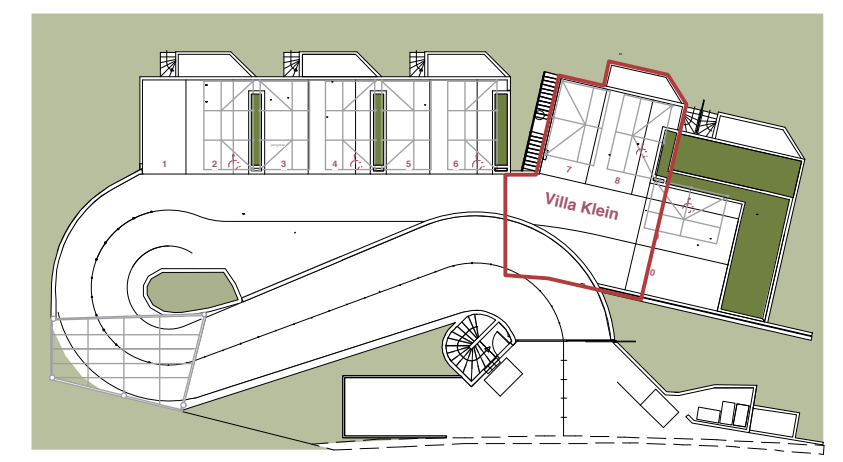


Nicolas Garcias Architecte
1406, avenue du Pr. Louis Ravas
34080, MONTPELLIER



Promofar
VILLA KLEIN (n°4) F5 RDJ

RDC		R+1	
CHAMBRE 2	10,45	SÉJOUR	19,57
CHAMBRE 3	10,69	CUISINE	3,82
CHAMBRE 4	14,63	CHAMBRE 1	11,30
SALLE D'EAU	3,97	SALLE D'EAU + WC	3,04
SALLE D'EAU 2	3,05	HALL	3,81
DRESSING 1	1,12	ESCALIER	2,59
DRESSING 2	4,30	RANGEMENTS	0,59
DRESSING 3	3,85	TOTAL HABITABLE	44,72
W.C	1,26	BALCON	8,92
DÉGAGEMENTS	5,62	SYNTHESE	
TOTAL HABITABLE	58,94	RDC	58,94
BALCON	11,00	R+1	44,72
		TOTAL HABITABLE	103,66
		BALCONS	19,92
		JARDINS	51,00



Des modifications techniques sont susceptibles d'être apportées à ces plans en fonction des nécessités techniques de la réalisation. Les surfaces incluent les placards.
Les retombées, soffites, faux-plafonds et canalisations ne sont pas indiquées sur le plan.

Juillet 2016